



Gobernanza institucional de la movilidad:

Universidad de Ibagué - Colombia
Héctor Godoy

*Bucaramanga - Colombia
27 -29 de Junio 2017*



Agenda propuesta:

- Estructura de gobernanza Universidad de Ibagué:
 - Implicaciones en la gestión de movilidad
 - Misión
 - Dimensiones
 - Áreas que impactan
 - Estrategias
- Movilidad saliente, entrante:
 - Tipo de movilidades y cómo se reflejan en las estructura
- El rol de la oficina internacional:
 - Relaciones/vinculación con los profesores/departamentos y con el liderazgo
- Lecciones Aprendidas



Erasmus+

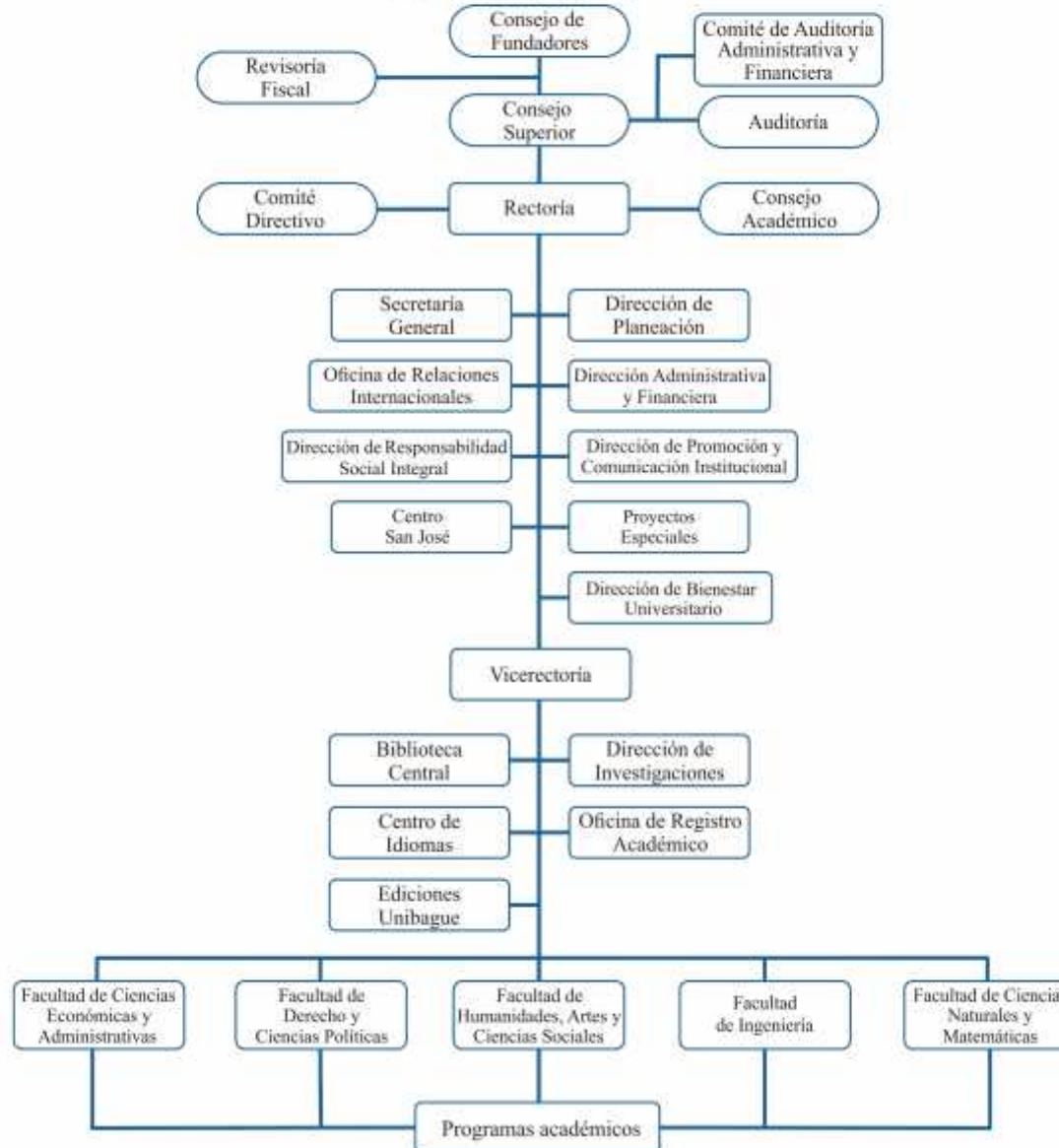


CAMINOS

Enhancing and Promoting
Latin American Mobility



OBSERVATORIO DE LAS RELACIONES
UNIÓN EUROPEA-AMÉRICA LATINA



Gestión de movilidad: Pensar Global, actuar Local.

Propósitos

Programas institucionales:

Fortalecimiento de la movilidad académica internacional (entrante y saliente)

Proyectos:

Cofinanciación a largo plazo: Unión Europea, Alianza del Pacífico.

Investigaciones, emprendimiento, Responsabilidad Social

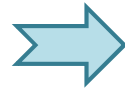
Oficina de Relaciones Internacionales



Aliados estratégicos:

- Dinamización del Secretariado Nacional de IAESTE
- Consolidación Nodo Tolima Grande RCI – ASCUN
- Consolidación Ibagué internacional

1. Donde Estamos Vs Donde debemos estar



Nuevos contextos, nuevas ofertas, nuevos aliados estratégicos.

Estadísticas/ Formatos: Sencillos, intuitivos, útiles y personalizados

2. Transformación/ Cosas distintas

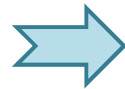


Plataformas de oportunidades :

Prácticas de valor (Identificar- Reinventar)

Estudiante = Una solución a una necesidad específica

3. Ideas enfocadas : Que podemos hacer hoy, que no se hacía antes



“Job To Be Done” = Cocreation

4. Agenda estratégica :

Corto plazo : Resultado, Estadísticas
Gestión del presupuesto

Mediano/ Largo plazo : estrategia



- a) *Aspiracional :*
Plan de acción ambicioso.
- b) *Construir confianza :*
Interacción genuina



Más para Más :
I. Quiebre estadístico
II. Replantear meta PDI
2018... Incremento
eslabonado de metas

5. Tejer redes

- *Internas:* Facultades, direcciones de programa, areas de apoyo
- *Externas:* Local, regional, nacional e internacional

LÍNEAS DE ACCIÓN GESTIÓN NACIONAL RCI





Anexo 55

Política de internacionalización

Acuerdo 319 de 2014
Consejo Superior

Plan de internacionalización



Misión

La Oficina de Relaciones Internacionales de la Universidad de Ibagué como subsistema, se encarga de definir, desarrollar y monitorear las políticas y actividades de internacionalización de la universidad de Ibagué, siendo estas consecuentes con el Plan de Desarrollo, misión y visión institucional. Buscando fortalecer la cultura internacional, de tal manera que aumente la competitividad de nuestros egresados y mejore a nivel internacional el perfil del centro educativo y de los actores que intervienen y participan en el desarrollo de sus operaciones, prestando servicios de calidad y bajo un marco de transparencia, respondiendo oportuna y efectivamente a las exigencias regionales e internacionales impulsadas por un entorno globalizado.

La MEGA 2028 "ORI" de clase mundial

En el 2028, la ori será una entidad de clase mundial en fortalecimiento de la cultura internacional, Generando espacios académicos que promuevan la interacción de la comunidad académica local e internacional

*Los relevantes aportes al desarrollo de la region con perspectiva global

*La contribución al mejoramiento De la calidad académica de nuestros estudiantes y docentes

*El aporte de profesionales con perspectiva mundial.

*El fortalecimiento de una segunda lengua.

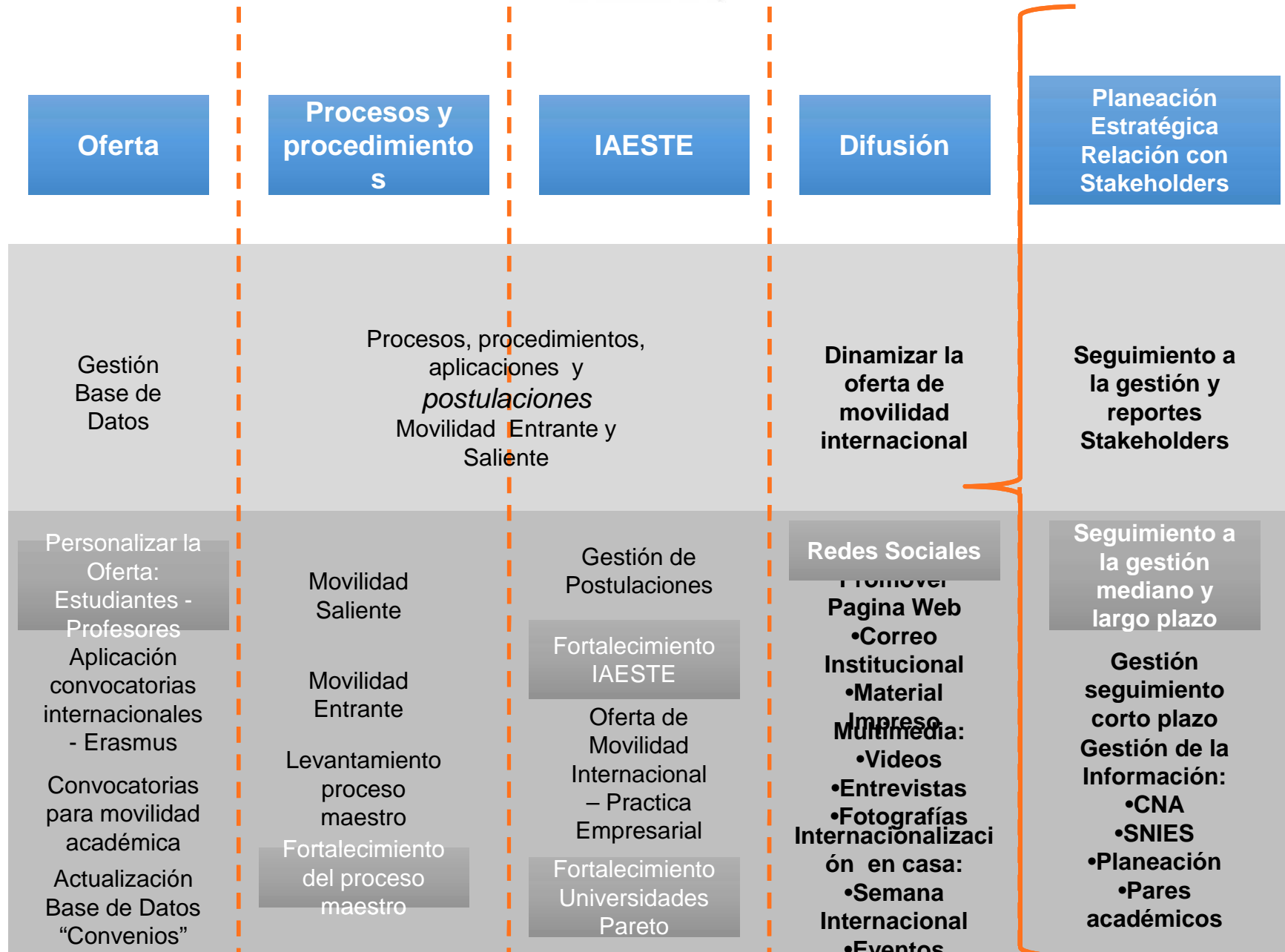
*Su estrecha relación con universidades y redes académicas del mundo

Propósitos

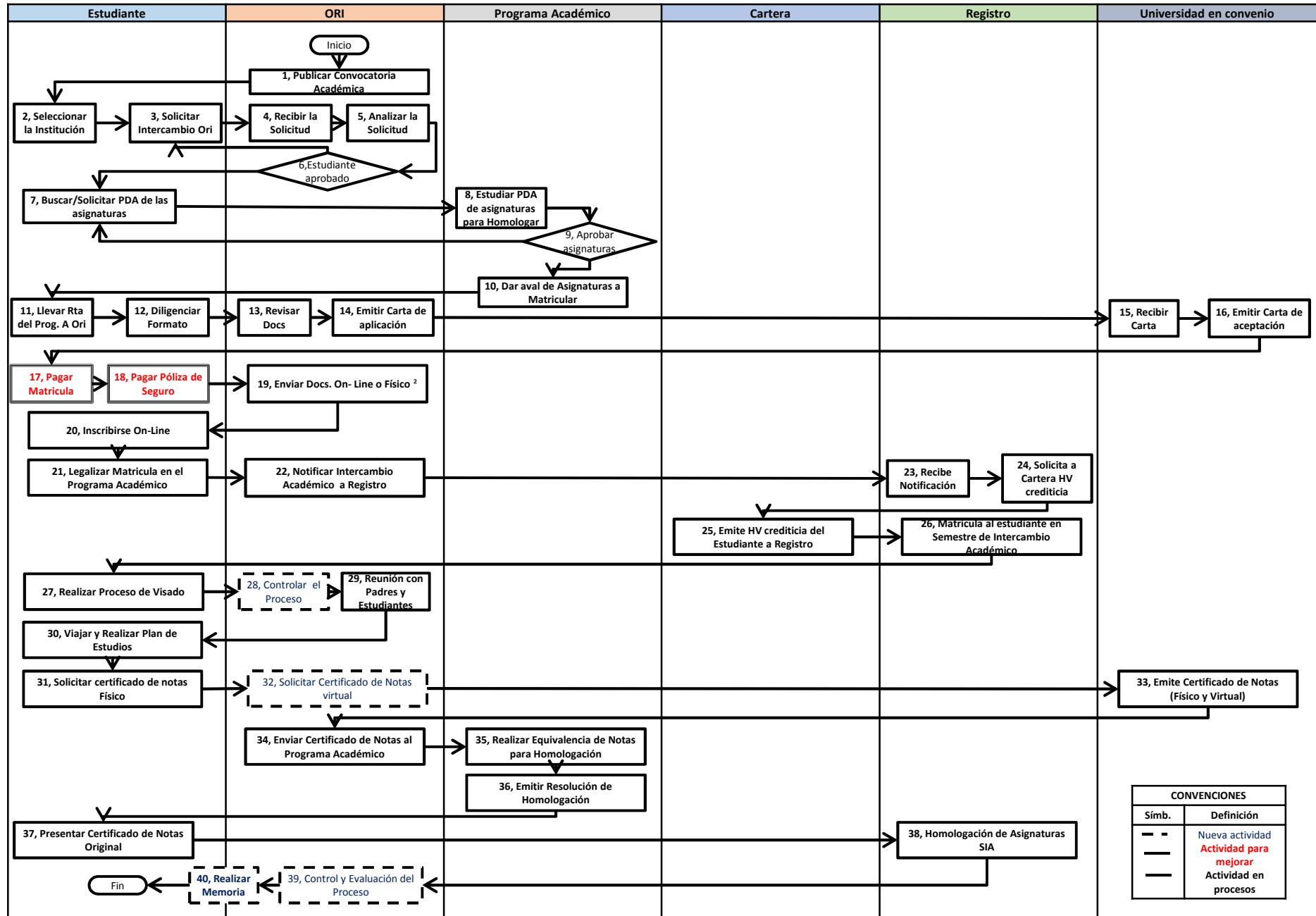
- Fortalecer la cultura internacional en la universidad de Ibagué, entendida como la interacción y coexistencia de actores provenientes de diversas culturas que confluyen en diversas actividades académicas.
- Formar profesionales capaces de responder oportuna y asertivamente a situaciones locales dentro de un contexto globalizado.
- Plantear integralmente una dimensión internacional en el plan de estudios de cada uno de los programas académicos que ofrece la Universidad de Ibagué.
- Aumentar el número de acuerdos interinstitucionales, incrementando proporcionalmente la movilidad saliente y entrante de estudiantes y docentes.
- Introducir una segunda lengua en el plan de estudios de los programas académicos.
- Participar en programas promovidos por instituciones que apoyen y fomenten la internacionalización de la educación superior a nivel nacional e internacional.

Mapa estratégico





PROCESO DE MOVILIDAD ACADÉMICA ¹



CONVENCIONES	
Símb.	Definición
- - -	Nueva actividad
- - -	Actividad para mejorar
- - -	Actividad en procesos

¹ Sujeto a cambios o modificaciones según convenio.

² Según requisito de la universidad en convenio.



Boletín Informativo ORI

Boletín Informativo ORI Nº 15

Córea de Relaciones Internacionales



Publicación mensual, tres componentes: Movilidad entrante, movilidad saliente, información de internacionalización de interés

17 ediciones, 2 idiomas



Fan Page
Facebook

1.651 seguidores en Facebook



Página web
Micro sitio

Convocatorias de movilidad, boletines informativos, eventos.



Árbol de Tinta – Edición Abril, 2017



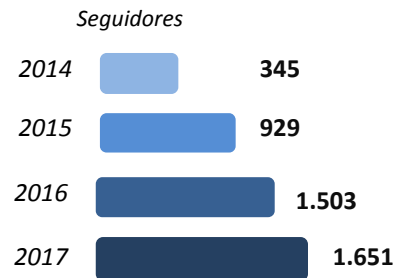
Congreso Internacional - RCI



Katowice 2016 - 2017

Difusión de la ORI

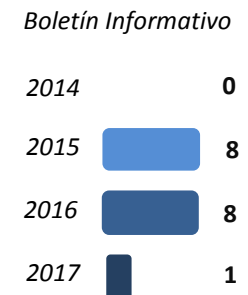
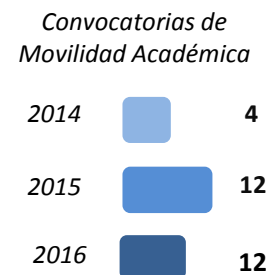
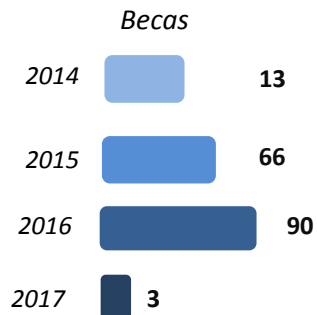
Fan Page: ORI Universidad de Ibagué



Países que nos siguen
27 Países



Sitio web





Actividades de fortalecimiento



Espacios de conversación



Misiones académicas
Penn State University



Semana Ibagué Internacional - RCI



Global Village



IAESTE National Meeting



Congreso Internacional –
Nodo Tolima Grande RCI

Espacios de
Conversación
2017 A
680



Total estudiantes:
1892

Reunión de
Padres de
Familia



Universidad para
padres





Participación en redes



RED COLOMBIANA
PARA LA INTERNACIONALIZACIÓN
DE LA EDUCACIÓN SUPERIOR



ASCUN
ASOCIACIÓN COLOMBIANA
DE UNIVERSIDADES



60 AÑOS
CONGIENDO UNIVERSIDADES,
TRANSFORMANDO SOCIEDAD



AFACOM
ASOCIACIÓN COLOMBIANA DE FACULTADES
Y PROGRAMAS UNIVERSITARIOS DE COMUNICACIÓN



RED
UNIVERSITARIA
MUTIS





Movilidad con Redes

Tipo movilidad

Movilidad Saliente

Movilidad Entrante





Participación a nivel mundial



Aspectos a mejorar

- Incrementar la vinculación de Decanos y Directores de programa
- Articular de manera mas efectiva las actividades de investigación con internacionalización.
- Fortalecer los mecanismos de monitoreo y evaluación de la gestión de internacionalización (Compromiso Vs. Cultura Institucional).
- Identificar nuevas áreas de oportunidad para articular acciones con el entorno.
- Aumentar el nivel de internacionalización de los docentes y *Administrativos*.



Gracias.

Héctor Godoy, Universidad de Ibagué.

hector.godoy@unibague.edu.co

<https://www.unibague.edu.co/>

<https://ori.unibague.edu.co/>